

Inspiron Micro Desktop

3000 Series

Quick Start Guide

快速入门指南

快速入門指南

クイックスタートガイド

빠른 시작 안내서



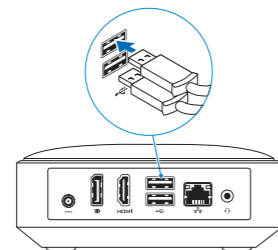
1 Connect the keyboard and mouse

连接键盘和鼠标

連接鍵盤與滑鼠

キーボードとマウスを接続する

키보드와 마우스를 연결합니다



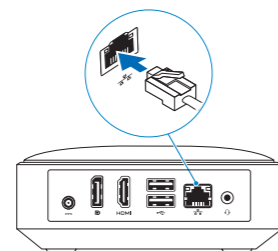
2 Connect the network cable — optional

连接网线 — 可选

連接網路纜線 — 可選

ネットワークケーブルを接続する — オプション

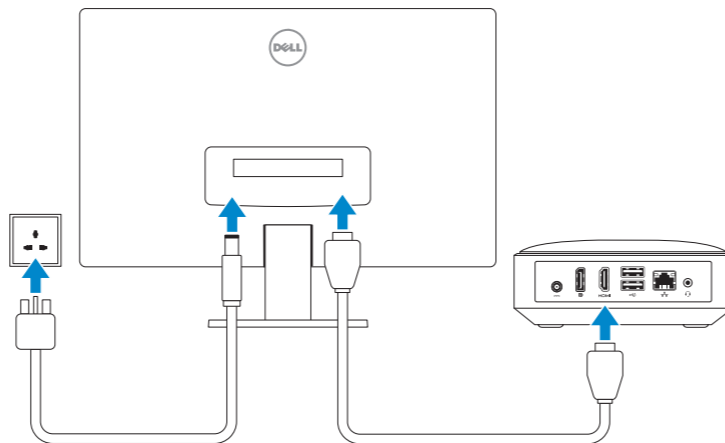
네트워크 케이블 연결 — 옵션



3 Connect the display

连接显示器 | 連接顯示器

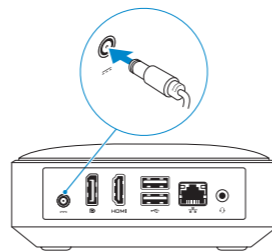
디스플레이를 연결하는 | 디스플레이를 연결합니다



4 Connect the power adapter

连接电源适配器 | 連接電源變壓器

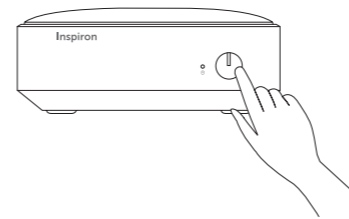
電源アダプ터를 연결하는 | 전원 어댑터를 연결합니다



5 Press the power button

按下电源按钮 | 按下電源按鈕

電源 버튼을 누릅니다 | 전원 버튼을 누릅니다



6 Finish operating system setup

完成操作系统设置

完成作業系統設定

オペレーティングシステムのセットアップを終了する

운영 체제 설치 완료

Ubuntu

Follow the instructions on the screen to finish setup.

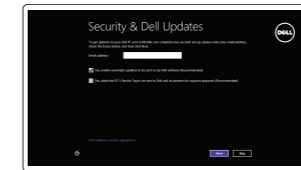
按照屏幕上的说明完成设置。

按照螢幕上的指示完成設定。

画面に表示される指示に従ってセットアップを終了します。

설치를 완료하려면 화면의 지시사항을 따르십시오.

Windows



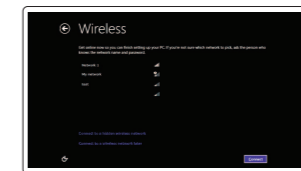
Enable security and updates

启用安全和更新

啓用安全性與更新

セキュリティとアップデートを有効にする

보안 및 업데이트 활성화



Connect to your network

连接到网络

連接網路

네트워크에 연결

네트워크에 연결

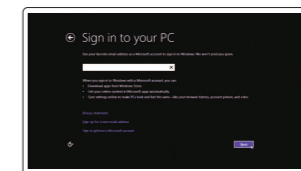
NOTE: If you are connecting to a secured wireless network, enter the password for the wireless network access when prompted.

注: 如果要连接到加密的无线网络,请在提示时输入密码以接入无线网络。

註: 如果您要連線至安全的無線網路,請在提示下輸入存取無線網路的密碼。

メモ: セキュリティ保護されたワイヤレスネットワークに接続している場合、プロンプトが表示されたらワイヤレスネットワークアクセスのパスワードを入力します。

주: 보안된 무선 네트워크에 연결하는 경우 프롬프트 메시지가 표시되면 무선 네트워크 액세스 암호를 입력하십시오.



Sign in to your Microsoft account or create a local account

登录您的 Microsoft 帐户或创建本地帐户

登入您的 Microsoft 帳號或建立本地帳號

Microsoft アカウントにサインインする、またはローカルアカウントを作成する

Microsoft 계정에 로그인 또는 로컬 계정 생성

Product support and manuals

产品支持和手册

產品支援與手冊

製品サポートとマニュアル

제품 지원 및 설명서

Contact Dell

与 Dell 联络 | 與 Dell 公司聯絡

デルへのお問い合わせ | Dell사에 문의합니다

Regulatory and safety

管制和安全 | 管制與安全

認可と安全性 | 규정 및 안전

Regulatory model

管制型号 | 安規型號

認可モデル | 규정 모델

Regulatory type

管制类型 | 安規類型

認可타입 | 규정 유형

Computer model

计算机型号 | 電腦型號

컴퓨터 모델 | 컴퓨터 모델

dell.com/support

dell.com/support/manuals

dell.com/support/windows

dell.com/support/linux

dell.com/contactdell

dell.com/regulatory_compliance

D12U

D12U001

Inspiron 3050

Inspiron 3050 系列

© 2015 Dell Inc.

© 2015 Microsoft Corporation.

© 2015 Canonical Ltd.



07DY8MA00

Printed in China.

2015-05

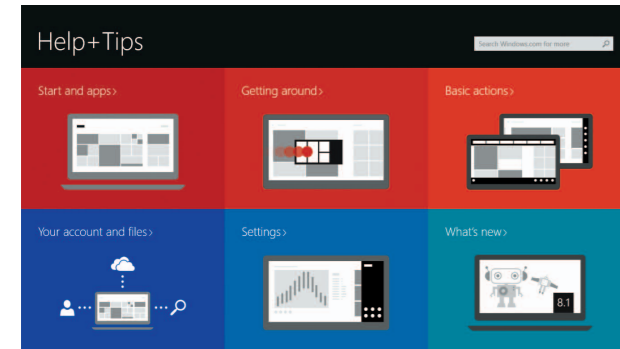
Learn how to use Windows

了解如何使用 Windows | 瞭解如何使用 Windows
Windows の使い方 | Windows 사용법



Help and Tips

幫助和提示 | 說明與秘訣
ヘルプとヒント | 도움말 및 팁



Locate your Dell apps in Windows

在 Windows 中查找 Dell 应用程序 | 在 Windows 中找到您的 Dell 應用程式
Windows で Dell アプリを見つける | Windows에서 Dell 앱 찾기



Register your computer

注册您的计算机 | 註冊您的電腦
コンピュータを登録する | 컴퓨터 등록



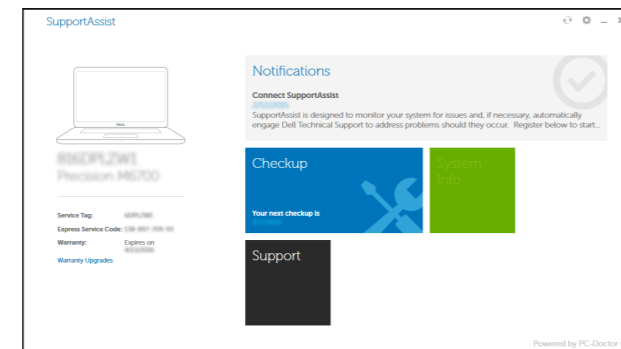
Dell Backup and Recovery Backup, recover, repair, or restore your computer

备份、恢复、修复或还原您的计算机
備份、復原、修復或還原您的電腦
コンピュータをバックアップ、リカバリ、修復、リストアする
컴퓨터 백업, 복구, 수리 및 복원



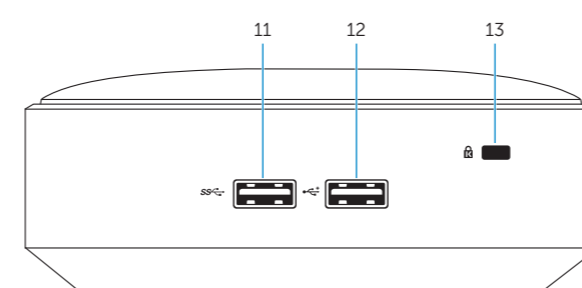
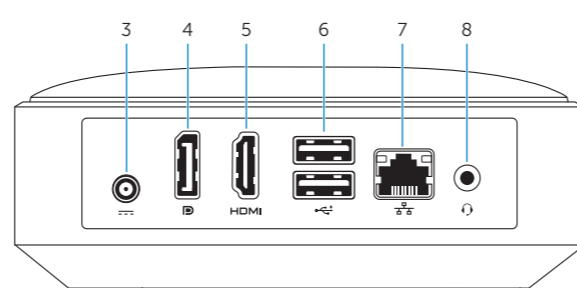
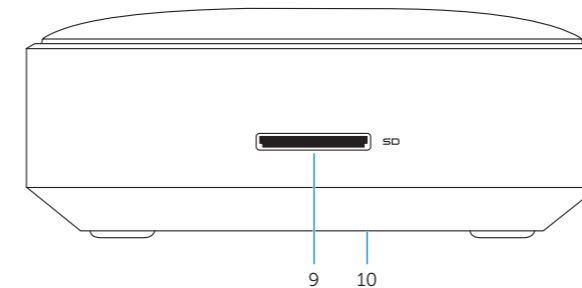
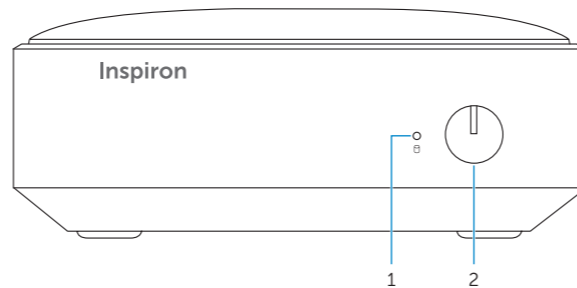
SupportAssist Check and update your computer

檢查和更新您的计算机
檢查和更新您的電腦
컴퓨터를 확인하고 업데이트
컴퓨터를 검사 및 업데이트



Features

功能部件 | 功能 | 外觀 | 기능



1. Hard-drive activity light
2. Power button
3. Power-adapter port
4. DisplayPort
5. HDMI-out port
6. USB 2.0 ports (2)
7. Network port

8. Headset port
9. Media-card reader
10. Service tag and Regulatory labels
11. USB 3.0 port
12. USB 2.0 port
13. Security-cable slot

1. 하드 드라이브 활성 표시등
2. 전원 버튼
3. 전원 어댑터 포트
4. DisplayPort
5. HDMI 출력 포트
6. USB 2.0 포트 (2)
7. 네트워크 포트

1. 硬盘驱动器活动指示灯
2. 电源按钮
3. 电源适配器端口
4. DisplayPort
5. HDMI 输出端口
6. USB 2.0 端口 (2 个)
7. 网络端口

8. 耳机端口
9. 介质卡读取器
10. 服务标签和管制标签
11. USB 3.0 端口
12. USB 2.0 端口
13. 安全缆线孔

1. 하드 드라이브 작동 표시등
2. 전원 버튼
3. 전원 어댑터 포트
4. DisplayPort
5. HDMI-out 포트
6. USB 2.0 포트(2개)
7. 네트워크 포트

1. 硬碟機活動指示燈
2. 電源按鈕
3. 電源變壓器連接埠
4. DisplayPort
5. HDMI 輸出連接埠
6. USB 2.0 連接埠 (2)
7. 網路連接埠

8. 耳麥連接埠
9. 媒體讀卡器
10. 服務標籤和法規標籤
11. USB 3.0 連接埠
12. USB 2.0 連接埠
13. 安全纜線孔